

PGNiG W LICZBACH /
IN NUMBERS

2020



Spis treści / Contents

Kluczowe wartości GK PGNiG / Key figures of the PGNiG Group	2
Wybrane dane finansowe oraz zatrudnienie / Financial highlights & headcount	4
Kluczowe wskaźniki giełdowe / Trading multiples	5
Cena akcji oraz struktura akcjonariatu / Share price and shareholders structure	7
Skonsolidowany rachunek zysków i strat / Consolidated statement of profit or loss	8
Skonsolidowane sprawozdanie z sytuacji finansowej / Consolidated statement of financial position	9
Skonsolidowany rachunek przepływów pieniężnych / Consolidated statement of cash flows	11
Przychody ze sprzedaży / Sales revenue	12
Koszty operacyjne / Operating expenses	13
Segmenty / Operating segments	15
Wydobycie gazu, ropy naftowej i wytwarzanie innych produktów / Production of gas, crude oil and other products	22
Zasoby węglowodorów w Norwegii / Hydrocarbon reserves in Norway	23
Zasoby gazu, ropy naftowej / Reserves of gas and crude oil	25
Struktura klientów GK PGNiG w latach 2017-2018 wg wolumenu odebranego gazu / Customers share in gas sales volume in 2017-2018	26
Wolumen sprzedaży gazu ziemnego i ropy naftowej / Natural gas and crude oil sales volume	27
Źródła pozyskania gazu / Sources of natural gas	27
Mapa punktów wejścia do systemu przesyłowego / Map of cross-border entry points into the transmission system	28
Podziemne magazyny gazu / Underground gas storage facilities	29
Kursy wymiany walut / Currency exchange rates	31
Średnie ceny ropy naftowej / Average prices of crude oil	31
Bezpośrednia emisja gazów cieplarnianych w podziale na segmenty działalności / Direct GHG emissions by business segments	32
Bezpośrednia emisja CO ₂ z instalacji GK PGNiG / Direct CO2 emissions from the PGNiG Group installations	33
Przeliczniki / Converters	35
Kalendarz finansowy / Financial calendar	37
Informacje dla akcjonariuszy / Information for shareholders	38
Kontakt / Contact	39

Kluczowe wartości GK PGNiG / Key figures of the PGNiG Group

	2020	2019	2018	2017	2016
mln zł / PLNm					
Przychody ze sprzedaży / Sales revenue	39 197	42 023	41 234	35 857	33 196
EBIT	9 585	2 448	4 395	3 910	3 360
marża EBIT / EBIT margin	24,5%	5,8%	10,7%	10,9%	10,1%
EBITDA	13 009	5 504	7 115	6 579	5 974
marża EBITDA / EBITDA margin	33,2%	13,1%	17,3%	18,3%	18,0%
Zysk netto / Net profit	7 340	1 371	3 209	2 921	2 349
mln zł / PLNm					
Aktywa / Assets	62 871	59 185	53 271	48 203	49 672
Kapitał własny / Equity	44 125	38 107	36 632	33 627	32 016
Dług netto / Net debt	-2 914	3 715	-223	429	523
zł / PLN					
EPS	1,27	0,24	0,56	0,51	0,40
DPS	0,09	0,18	-	0,20	0,18

	2020	2019	2018	2017	2016
mln euro* / EURm*					
Przychody ze sprzedaży / Sales revenue	8 761	9 769	9 664	8 447	7 586
EBIT	2 142	569	1 030	921	768
marża EBIT / EBIT margin	24,5%	5,8%	10,7%	10,9%	10,1%
EBITDA	2 908	1 279	1 667	1 550	1 365
marża EBITDA / EBITDA margin	33,2%	13,1%	17,2%	18,3%	18,0%
Zysk netto / Net profit	1 641	319	752	688	537
mln euro** / EURm**					
Aktywa / Assets	13 624	13 898	12 389	11 557	11 228
Kapitał własny / Equity	9 562	8 948	8 519	8 062	7 237
Dług netto / Net debt	-631	872	-52	103	118
euro* / EUR*					
EPS	0,28	0,06	0,13	0,12	0,09
DPS	0,09	0,18	-	0,20	0,18

* średni kurs w okresie euro / zł w roku / average exchange rate in period EUR / PLN - PLN - 2014 (4,1893); 2015 (4,1848); 2016 (4,3757); 2017 (4,2447); 2018 (4,2669); 2019 (4,3018); 2020 (4,4742)

** kurs wymiany euro / zł na koniec roku / EUR / PLN exchange rate as the end of the period - 2014 (4,2623); 2015 (4,2615); 2016 (4,4240); 2017 (4,1709); 2018 (4,30); 2019 (4,2585); 2020 (4,6148)

Wybrane dane finansowe oraz zatrudnienie / Financial highlights & headcount

Wybrane dane finansowe / Financial highlights	2020	2019	2018	2017	2016
ROE	16,6%	3,6%	8,8%	8,7%	7,3%
ROA	11,5%	2,3%	6,0%	6,1%	4,7%
Wskaźnik bieżącej płynności / Current ratio	3,0	1,6	1,8	1,8	1,5
Wskaźnik szybki bieżącej płynności / Quick ratio	2,6	1,2	1,3	1,4	1,2
Suma zobowiązań do pasywów / Debt ratio	30,0%	35,6%	31,2%	30,2%	35,5%
Suma zobowiązań do kapitału własnego / Debt to equity ratio	42,8%	55,3%	45,4%	43,3%	55,1%

Zatrudnienie na koniec roku według segmentów / Employment at the end of period, by segments	2020	2019	2018	2017	2016
liczba osób / persons					
Poszukiwanie i Wydobywanie / Exploration and Production	6 534	6 746	6 847	6 998	7 720
Obrót i Magazynowanie / Trade and Storage	3 026	3 061	3 051	2 961	2 911
Dystrybucja / Distribution	11 517	11 482	11 542	11 114	10 846
Wytwarzanie / Generation	1 817	1 833	1 813	1 785	1 870
Pozostałe segmenty / Other Segments	1 714	1 663	1 510	1 836	1 924
Zatrudnienie ogółem / Total employment	24 608	24 785	24 763	24 694	25 271

Kluczowe wskaźniki giełdowe / Trading multiples

Wskaźniki rynkowe w oparciu o cenę z końca roku / Share indicators based on year-end share price	2020	2019	2018	2017	2016
Cena / zysk / Price / Earnings	4,4	18,3	12,4	12,4	13,8
Cena / wartość księgowa / Price / Book Value	0,7	0,7	1,1	1,1	1,0
Cena / przepływ gotówki / Price / Cash flow	2,3	5,7	6,7	6,5	6,6
EV / EBITDA	2,7	5,2	5,6	5,6	5,5
Liczba akcji (milliony) / No. of shares (million)	5 778	5 778	5 778	5 778	5 778
Średnia ważona liczba akcji (w milionach) / Weighted average no. of shares (million)	5 778	5 778	5 778	5 778	5 867
DPS	0,09	0,18	-	0,20	0,18
EPS	1,27	0,24	0,56	0,51	0,40
Cena maksymalna* / Highest price*	5,58	7,66	7,00	6,95	5,76
Cena minimalna** / Lowest price**	2,22	4,03	5,32	5,19	4,47
Cena na koniec roku / Year-end share price	5,54	4,33	6,91	6,29	5,63
Średnia cena w roku / Yearly average share price	4,40	5,59	6,12	6,23	5,16
Stopa dywidendy*** / Dividend yield***	2,05%	1,61%	2,94%	-	3,88%

* 07.08.2013; 23.07.2014; 22.06.2015; 13.07.2016; 28.08.2017; 07.12.2018; 5.02.2019; 11.12.2020

** 27.12.2013; 24.03.2014; 16.01.2015; 18.01.2016; 20.01.2017; 20.07.2018; 11.12.2019; 12.03.2020

*** Stopa dywidendy = dywidenda na akcję / roczna średnia cena akcji / $\text{dividend yield} = \text{annual dividend per share} / \text{yearly average share price}$

Wskaźniki rynkowe w oparciu o cenę z końca roku / Share indicators based on year-end share price	2020	2019	2018	2017	2016
min zł / PLNm					
Kapitalizacja na koniec roku / <i>Year-end market cap</i>	32 010	25 019	39 928	36 346	32 532
Kapitalizacja po cenie średniej / <i>Capitalisation based on yearly average price</i>	25 423	32 299	35 363	35 999	30 274
Kapitalizacja po cenie maksymalnej* / <i>Year-high market cap*</i>	32 241	44 259	40 448	40 159	33 794
Kapitalizacja po cenie minimalnej** / <i>Year-low market cap**</i>	12 827	23 285	30 740	29 989	26 225

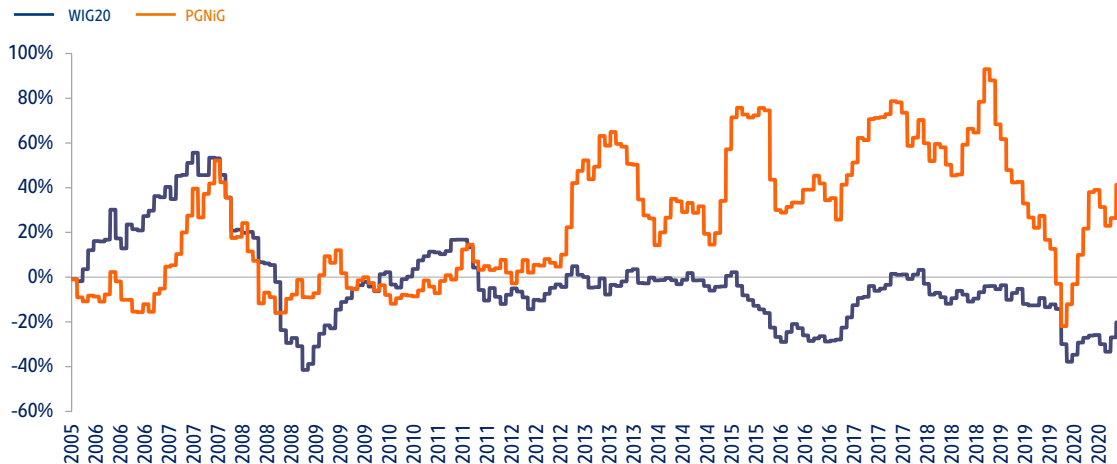
* 07.08.2013; 23.07.2014; 22.06.2015; 13.07.2016; 28.08.2017; 07.12.2018; 5.02.2019; 11.12.2020

** 27.12.2013; 24.03.2014; 16.01.2015; 18.01.2016; 20.01.2017; 20.07.2018; 11.12.2019; 12.03.2020

*** Stopa dywidendy = dywidenda na akcję / roczna średnia cena akcji / *dividend yield = annual dividend per share / yearly average share price*

Cena akcji oraz struktura akcjonariatu / Share price and shareholders structure

Struktura akcjonariatu / Shareholders structure	2020	2019	2018	2017	2016
Skarb Państwa / State Treasury	71,88%	71,88%	71,88%	71,88%	71,88%
Pozostali / Others	28,12%	28,12%	28,12%	28,12%	28,12%



Skonsolidowany rachunek zysków i strat / Consolidated statement of profit or loss

	2020	2019	2018	2017	2016
mln zł / PLNm					
Przychody / Revenue	39 197	42 023	41 234	35 857	33 196
Koszty operacyjne razem, w tym: / Total operating expenses, including:	-29 612	-39 575	-36 839	-31 947	-29 836
• zużycie surowców i materiałów / raw materials and consumables	-18 117	-29 663	-27 460	-22 713	-20 747
• świadczenia pracownicze / employee benefits	-3 381	-3 168	-2 871	-2 696	-2 573
• usługi obce / contracted services	-2 936	-2 881	-2 904	-2 893	-2 518
Zysk z działalności operacyjnej (EBIT) / Operating profit (EBIT)	9 585	2 448	4 395	3 910	3 360
Koszty finansowe netto / Net finance costs	35	-54	-4	-16	-76
Udział w wyniku jednostek wycenianych metodą praw własności / Profit/(loss) from equity-accounted investees	-595	-235	111	28	-74
Zysk przed opodatkowaniem / Profit before tax	9 025	2 159	4 502	3 922	3 210
Podatek dochodowy / Income tax	-1 685	-788	-1 293	-1 001	-861
Zysk netto / Net profit	7 340	1 371	3 209	2 921	2 349
• przypisany akcjonariuszom jednostki dominującej / attributable to owners of the parent	7 340	1 371	3 212	2 923	2 351
• przypisany udziałowcom mniejszościowym / attributable to non-controlling interests	-	-	-3	-2	-2

Skonsolidowane sprawozdanie z sytuacji finansowej / Consolidated statement of financial position

Aktywa / Assets	2020	2019	2018	2017	2016
min zł / PLNm					
Aktywa trwałe, w tym: / Non-current assets, including:	46 243	43 939	38 898	36 364	36 236
• rzeczowe aktywa trwałe / property, plant and equipment	42 565	40 002	34 236	32 452	33 149
• inwestycje w jednostkach wycenianych metodą praw własności / equity-accounted investees	966	1 564	1 806	1 601	1 229
Aktywa obrotowe, w tym: / Current assets, including:	16 628	15 246	14 373	11 839	13 436
• zapasy / inventories	2 684	4 042	3 364	2 748	2 510
• należności / receivables	5 288	5 504	5 742	5 781	4 288
• środki pieniężne i ich ekwiwalenty / cash and cash equivalents	7 098	3 037	3 925	2 578	5 829
Suma aktywów / Total assets	62 871	59 185	53 271	48 203	49 672

Pasywa / Equity and liabilities	2020	2019	2018	2017	2016
min zł / PLNm					
Kapitał własny razem, w tym: / Total equity, including:	44 125	38 107	36 632	33 627	32 016
• kapitał akcyjny / share capital	5 778	5 778	5 778	5 778	5 778
• zyski/(straty) zatrzymane / retained earnings	36 939	30 097	29 246	26 266	24 499
• kapitał własny udziałowców niekontrolujących / equity attributable to non-controlling interests	-1	-1	-2	1	3
Suma zobowiązań, w tym: / Total liabilities, including:	18 746	21 078	16 639	14 576	17 656
• zobowiązania długoterminowe razem / non-current liabilities, including:	11 666	10 378	7 255	7 004	7 303
• zobowiązania z tytułu zadłużenia / financing liabilities	3 859	3 507	1 178	951	1 346
• zobowiązania krótkoterminowe razem / current liabilities, including:	7 080	10 700	9 384	7 572	10 353
• zobowiązania z tytułu zadłużenia / financing liabilities	325	3 245	2 524	2 055	5 006
Suma pasywów / Total equity and liabilities	62 871	59 185	53 271	48 203	49 672

Skonsolidowany rachunek przepływów pieniężnych / Consolidated statement of cash flows

	2020	2019	2018	2017	2016
mln zł / PLNm					
Środki pieniężne netto z działalności operacyjnej, w tym: / Net cash from operating activities, including:	14 118	4 938	5 814	4 816	5 922
• wynik finansowy netto / net profit	7 340	1 371	3 209	2 921	2 349
• amortyzacja / depreciation and amortisation	3 424	3 056	2 720	2 669	2 614
• zysk/(strata) na działalności inwestycyjnej / net gain/(loss) on investing activities	1 618	433	-154	452	884
• podatek dochodowy zapłacony / income tax paid	-1 745	-852	-1 060	-755	-611
• zmiana stanu należności netto / change in receivables, net	331	311	-335	-1 396	-581
• zmiana stanu zapasów / change in inventories	1 358	-678	-616	-238	-265
• zmiana stanu zobowiązań / change in liabilities	-823	810	220	-38	358
Środki pieniężne netto z działalności inwestycyjnej / Net cash from investing activities	-6 254	-6 152	-4 704	-3 863	-3 842
Środki pieniężne netto z działalności finansowej / Net cash from financing activities	-3 653	327	237	-4 204	-2 269
Środki pieniężne i ich ekwiwalenty na koniec okresu / Cash and cash equivalents at the end of the period	7 098	3 041	3 928	2 581	5 832

Przychody ze sprzedaży / Sales revenue

Przychody ze sprzedaży* / Sales revenue*	2020	2019	2018	2017	2016
min zł / PLNm					
Gaz wysokometanowy / High-methane gas	25 119	28 285	28 338	26 937	24 802
Gaz zaazotowany / Nitrogen-rich gas	1 397	1 447	1 468	1 503	1 359
Ropa naftowa, kondensat i NGL / Crude oil, condensate and NGLs	1 491	2 112	2 554	1 863	1 607
Energia elektryczna / Electricity	2 801	2 458	1 965	2 024	1 852
Ciepło / Heat	1 469	1 331	1 323	1 372	1 264
Usługa dystrybucyjna / Distribution services	4 394	4 243	4 467	852	762
Usługi geofizyczno - geologiczne / Geophysical and geological services	119	144	102	199	217
Usługi wiertnicze i serwisowe / Drilling and oilfield services	103	129	160	159	212
Pozostała sprzedaż / Other sales	2 304	1 874	857	948	1 121
Przychody ze sprzedaży razem / Total sales revenue	39 197	42 023	41 234	35 857	33 196

* z uwzględnieniem sprzedaży krajowej i eksportowej / data includes both domestic and export sales

Koszty operacyjne / Operating expenses

	2020	2019	2018	2017	2016
mln zł / PLNm					
Zużycie surowców i materiałów / Raw materials and consumables	-18 117	-29 663	-27 460	-22 713	-20 747
Świadczenia pracownicze / Employee benefits	-3 381	-3 168	-2 871	-2 696	-2 573
Amortyzacja / Depreciation and amortisation	-3 424	-3 056	-2 720	-2 669	-2 614
Usługi obce / Contracted services	-2 936	-2 881	-2 904	-2 893	-2 518
Podatki i opłaty / Other income and expenses	-911	-782	-819	-793	-765
Koszt wytworzenia świadczeń na własne potrzeby / Work performed by the entity and capitalised	1 102	1 076	962	992	868
Koszt spisanych odwiertów negatywnych / Costs of written off dry wells	-198	-259	-687	-400	-319
Pozostałe koszty operacyjne netto / Other operating expenses, net	-1 747	-842	-340	-775	-1 168
Koszty operacyjne razem / Total operating expenses	-29 612	-39 575	-36 839	-31 947	-29 836

Zużycie surowców i materiałów / Raw and other materials used	2020	2019	2018	2017	2016
min zł / PLNm					
Koszt sprzedanego gazu / Cost of gas sold	-14 893	-26 686	-24 941	-20 127	-18 320
Paliwa do produkcji energii i ciepła / Fuels for electricity and heat generation	-909	-958	-875	-741	-715
Energia elektryczna na cele handlowe / Electricity for trading	-1 810	-1 483	-1 151	-1 328	-1 190
Zużycie pozostałych surowców i materiałów / Other raw and other materials used	-505	-536	-493	-517	-522
Usługi obce / Contracted services	2020	2019	2018	2017	2016
min zł / PLNm					
Usługi przesyłowe / Transmission services	-1 048	-1 053	-1 039	-1 144	-1 106
Pozostałe usługi obce / Other contracted services	-1 888	-1 828	-1 865	-1 749	-1 412

Segmenty / Operating segments

Poszukiwanie i Wydobycie. Segment ten jest dostawcą paliwa gazowego, ropy naftowej, usług geofizycznych i poszukiwawczych. Swym zakresem obejmuje cały proces produkcji gazu i ropy naftowej, począwszy od badań geofizycznych poprzedzających etap poszukiwań, skończywszy na wydobyciu i przygotowaniu produktu do sprzedaży.

Exploration and Production. The segment supplies gas and oil, as well as provides geophysical and exploration services. The operations within this segment comprise the entire process of gas and crude oil production: from geophysical testing undertaken prior to exploration, to extraction and preparation of the product for sale.

Obrót i Magazynowanie. Segment ten zajmuje się zakupem i sprzedażą paliwa gazowego pochodzącego zarówno z produkcji własnej, jak i importu, a także magazynowaniem paliwa gazowego oraz obrotem energią elektryczną.

Trade and Storage. This segment is responsible for gas purchase realized by the Company, tariff-based gas sales and storage activity as well as trade of electricity.

Dystrybucja. Segment ten zajmuje się dostarczaniem paliwa gazowego dla ostatecznych odbiorców, głównie indywidualnych, a także obsługą, utrzymaniem oraz rozbudową sieci dystrybucyjnej.

Distribution. This segment deals with gas distribution to end customers, primarily individual ones, as well as the operation, maintenance and expansion of the distribution grid.

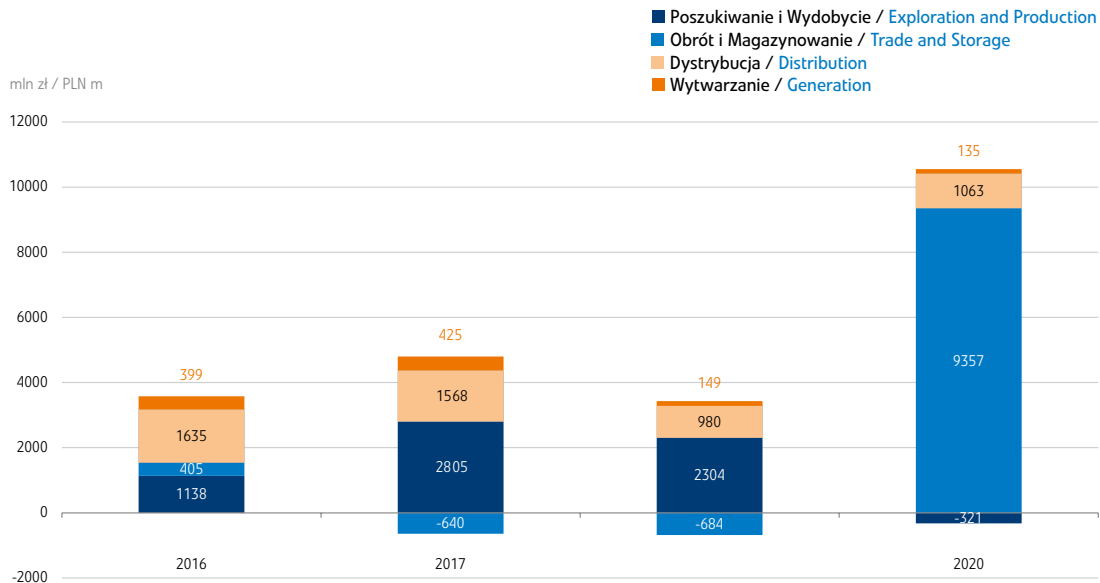
Wytwarzanie. Segment obejmuje swym zakresem działalność polegającą na wytwarzaniu energii elektrycznej oraz ciepła.

Generation. This segment's activities consist in generation electricity and heat.

Pozostałe segmenty. Segment ten zajmuje się usługami związanymi z projektowaniem i produkcją maszyn dla urządzeń i obiektów gazowniczych oraz górnictwa naftowego.

Other segments. This segment provides engineering services and manufactures machinery for facilities and units used in oil mining and gas engineering.

Wynik operacyjny poszczególnych segmentów / EBIT of operating segments



Poszukiwanie i Wydobywanie / Exploration and Production	2020	2019	2018	2017	2016*
min zł / PLNm					
Przychody segmentu ogółem	4 612	5 822	7 671	6 118	5 289
Sprzedaż na rzecz klientów zewnętrznych / Sales to external customers	2 754	3 351	3 795	3 092	2 776
Sprzedaż między segmentami / Inter-segment sales	1 858	2 471	3 876	3 026	2 513
Koszty segmentu ogółem, w tym: / Total segment costs	-4 933	-3 518	-3 715	-3 313	-4 150
Amortyzacja / Depreciation and amortization	-1 248	-1 056	-1 063	-1 060	-1 068
Zużycie surowców i materiałów / Raw and other materials used	-313	-357	-380	-363	-359
Świadczenia pracownicze / Employee benefits	-910	-890	-867	-795	-876
Usługi obce / Contracted services	-618	-590	-667	-639	-579
Usługi przesyłowe / Transmission services	-210	-223	-261	-197	-212
Odpisy rzeczowego majątku trwałego i wartości niematerialnych / Recognition and reversal of impairment losses on property, plant and equipment and intangible assets	-1 683	-613	-484	-479	-1 090
Koszt wytworzenia świadczeń na potrzeby własne / Cost of products and services for own needs	494	488	505	481	449
Pozostałe koszty operacyjne / Other operating expenses (net)	-446	-277	-498	-261	-416
EBIT	-321	2 304	3 956	2 805	1 138
EBITDA	927	3 360	5 019	3 865	2 206
Nakłady inwestycyjne / Capital expenditure	2 557	2 508	2 232	1 214	1 254

*od 2016 r. dane przekształcone według nowego ujęcia segmentowego / since 2016 financial data are presented in line with the new segmental approach

Obrót i Magazynowanie / Trade and Storage	2020	2019	2018	2017**	2016*
min zł / PLNm					
Przychody segmentu ogółem, w tym: / Total segment revenue	30 643	33 250	31 704	26 540	28 180
Sprzedaż na rzecz klientów zewnętrznych / Sales to external customers	29 850	32 415	31 038	26 045	27 733
Sprzedaż między segmentami / Inter-segment sales	793	835	666	495	447
Koszty segmentu ogółem, w tym: / Total segment costs	-21 286	-33 934	-32 741	-27 179	-27 775
Amortyzacja / Depreciation and amortization	-223	-214	-189	-205	-209
Zużycie surowców i materiałów / Raw and other materials used	-19 499	-31 670	-30 941	-25 271	-22 839
Świadczenia pracownicze / Employee benefits	-441	-401	-384	-326	-322
Usługi obce / Contracted services	-824	-745	-707	-591	-4 092
Usługi przesyłowe / Transmission services	-171	-175	-143	-154	-288
Odpisy rzeczowego majątku trwałego i wartości niematerialnych / Recognition and reversal of impairment losses on property, plant and equipment and intangible assets	-5	-5	-	-364	-12
Koszt wytworzenia świadczeń na potrzeby własne / Cost of products and services for own needs	28	22	29	62	36
Pozostałe koszty operacyjne / Other operating expenses (net)	-150	-746	-406	-331	-49
EBIT	9 357	-684	-1 037	-640	405
EBITDA	9 580	-470	-848	-434	614
Nakłady inwestycyjne / Capital expenditure	90	159	108	60	82

*od 2016 r. dane przekształcone według nowego ujęcia segmentowego / since 2016 financial data are presented in line with the new segmental approach

**dane przekształcone do porównywalności w związku z zastosowaniem nowego standardu sprawozdawczości finansowej MSSF 9 i / lub MSSF 15 ze skutkiem od 1 stycznia 2018 / data adjusted for comparability in connection with the application of the new financial reporting standard IFRS 9 and / or IFRS 15 with effect from January 1, 2018

Dystrybucja / Distribution	2020	2019	2018	2017**	2016*
min zł / PLNm					
Przychody segmentu ogółem, w tym: / Total segment revenue	4 684	4 587	4 927	4 937	4 915
Sprzedaż na rzecz klientów zewnętrznych / Sales to external customers	4 603	4 481	4 604	4 753	1 078
Sprzedaż między segmentami / Inter-segment sales	81	106	323	184	3 837
Koszty segmentu ogółem, w tym: / Total segment costs	-3 621	-3 607	-3 469	-3 369	-3 280
Amortyzacja / Depreciation and amortization	-1 094	-1 015	-927	-925	-924
Zużycie surowców i materiałów / Raw and other materials used	-72	-247	-436	-365	-286
Świadczenia pracownicze / Employee benefits	-1 495	-1 394	-1 177	-1 149	-995
Usługi obce / Contracted services	-233	-250	-259	-193	-181
Usługi przesyłowe / Transmission services	-667	-655	-635	-641	-606
Odpisy rzeczowego majątku trwałego i wartości niematerialnych / Recognition and reversal of impairment losses on property, plant and equipment and intangible assets	-5	6	-2	3	-4
Koszt wytworzenia świadczeń na potrzeby własne / Cost of products and services for own needs	368	346	288	230	193
Pozostałe koszty operacyjne / Other operating expenses (net)	-422	-398	-321	-329	-477
EBIT	1 063	980	1 458	1 568	1 635
EBITDA	2 157	1 995	2 385	2 493	2 559
Nakłady inwestycyjne / Capital expenditure	2 945	2 278	1 807	1 265	1 109

*od 2016 r. dane przekształcone według nowego ujęcia segmentowego / since 2016 financial data are presented in line with the new segmental approach

**dane przekształcone do porównywalności w związku z zastosowaniem nowego standardu sprawozdawczości finansowej MSSF 9 i / lub MSSF 15 ze skutkiem od 1 stycznia 2018 / data adjusted for comparability in connection with the application of the new financial reporting standard IFRS 9 and / or IFRS 15 with effect from January 1, 2018

Wytwarzanie / Generation	2020	2019	2018	2017	2016*
min zł / PLNm					
Przychody segmentu ogółem, w tym: / Total segment revenue	2 773	2 565	2 387	2 251	2 195
Sprzedaż na rzecz klientów zewnętrznych / Sales to external customers	1 844	1 605	1 617	1 655	1 472
Sprzedaż między segmentami / Inter-segment sales	929	960	770	596	723
Koszty segmentu ogółem, w tym: / Total segment costs	-2 638	-2 416	-2 072	-1 826	-1 796
Amortyzacja / Depreciation and amortization	-795	-707	-472	-418	-360
Zużycie surowców i materiałów / Raw and other materials used	-1 166	-1 119	-1 034	-857	-938
Świadczenia pracownicze / Employee benefits	-234	-219	-205	-199	-175
Usługi obce / Contracted services	-207	-195	-191	-179	-168
Usługi przesyłowe / Transmission services	-	-	-	-	-
Odpisy rzeczowego majątku trwałego i wartości niematerialnych / Recognition and reversal of impairment losses on property, plant and equipment and intangible assets	-7	-	16	3	-16
Koszt wytworzenia świadczeń na potrzeby własne / Cost of products and services for own needs	1	-	1	2	-
Pozostałe koszty operacyjne / Other operating expenses (net)	-230	-176	-186	-178	-141
EBIT	135	149	316	425	399
EBITDA	930	856	788	843	759
Nakłady inwestycyjne / Capital expenditure	1 076	1 628	605	526	438

*od 2016 r. dane przekształcone według nowego ujęcia segmentowego / since 2016 financial data are presented in line with the new segmental approach

Pozostałe segmenty / Other segments	2020	2019	2018	2017	2016*
min zł / PLNm					
Przychody segmentu ogółem, w tym: / Total segment revenue	484	500	503	459	362
Sprzedaż na rzecz klientów zewnętrznych / Sales to external customers	146	170	180	141	137
Sprzedaż między segmentami / Inter-segment sales	338	330	323	318	225
Koszty segmentu ogółem, w tym: / Total segment costs	-1 094	-822	-787	-682	-606
Amortyzacja / Depreciation and amortization	-64	-64	-70	-61	-58
Zużycie surowców i materiałów / Raw and other materials used	-56	-66	-50	-68	-57
Świadczenia pracownicze / Employee benefits	-301	-266	-239	-230	-208
Usługi obce / Contracted services	-254	-291	-294	-255	-247
Usługi przesyłowe / Transmission services	-	-	-	-	-
Odpisy rzeczowego majątku trwałego i wartości niematerialnych / Recognition and reversal of impairment losses on property, plant and equipment and intangible assets	-87	-47	6	4	-34
Koszt wytworzenia świadczeń na potrzeby własne / Cost of products and services for own needs	33	63	-13	3	-
Pozostałe koszty operacyjne / Other operating expenses (net)	-366	-151	-127	-76	-2
EBIT	-610	-322	-284	-223	-241
EBITDA	-546	-258	-214	-162	-186
Nakłady inwestycyjne / Capital expenditure	89	67	143	145	120

*od 2016 r. dane przekształcone według nowego ujęcia segmentowego / since 2016 financial data are presented in line with the new segmental approach

Wydobycie gazu, ropy naftowej i innych produktów / Production of gas, crude oil and other products

	2020	2019	2018	2017	2016
mln m ³ / mcm					
Gaz wysokometanowy / High-methane gas	1 816	1 819	1 834	1 863	1 918
Gaz zaazotowany* / Nitrogen-rich gas*	2 704	2 671	2 712	2 674	2 540
Razem gaz ziemny / Total natural gas	4 520	4 489	4 546	4 537	4 458
tys. t / ths tons					
Ropa naftowa, kondensat i NGL / Crude oil, condensate and NGLs	1 324	1 216	1 345	1 257	1 318
Razem gaz ziemny, ropa naftowa, kondensat i NGL w mln boe / Total natural gas, crude oil, condensate and NGL in mboe	40	38	40	39	39
tys. t / ths tons					
Gaz propan-butan / Propane-butane gas	36	39	39	38	37
LNG	20	20	21	22	26
mln m ³ / mcm					
Hel / Helium	3,0	2,9	3,1	3,1	2,8

* w przeliczeniu na wolumen gazu wysokometanowego w warunkach normalnych / high-methane gas equivalent in normal calculations

Zasoby węglowodorów w Norwegii / Hydrocarbon reserves in Norway

	Razem / Total	Gaz ziemny / Natural gas	Ropa naftowa i NGL / Crude oil and NGL
mln boe / mboe			
W fazie produkcji / Producing fields			
Skarv	16,5	10,6	5,9
Gina Krog	15,1	8,7	6,4
Vilje	3,3	0,0	3,3
Vale	0,9	0,6	0,3
Morvin	1,7	0,7	1,1
Skogul	2,1	0,2	1,9
Kvitebjorn	11,6	9,4	2,1
Valemon	1,1	1,0	0,1

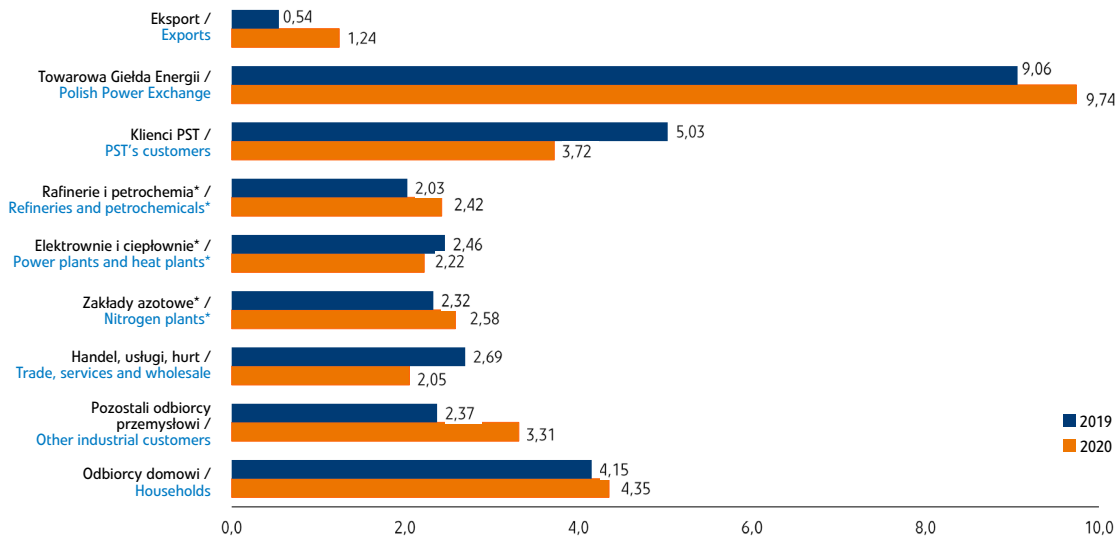
Zasoby węglowodorów w Norwegii / Hydrocarbon reserves in Norway

	Razem / Total	Gaz ziemny / Natural gas	Ropa naftowa i NGL / Crude oil and NGL
mln boe / mboe			
W fazie zagospodarowania / Fields under development			
Tommeliten Alpha	58,4	40,7	17,8
Ærfugl + Snadd Outer	29,3	21,2	8,1
Duva	27,3	15,4	11,9
King Lear	35,4	14,8	20,6
Shrek	6,0	2,2	3,8
Alve Nord	5,3	3,5	1,8
	Razem / Total	Gaz ziemny / Natural gas	Ropa naftowa i NGL / Crude oil and NGL
mln boe / mboe			
W fazie poszukiwania/rozpoznania / Prospects under exploration/appraisal			
Fogelberg	w trakcie analizy / analysis in progress		
Warka	od / from 50 do / to 189		

Zasoby gazu i ropy naftowej / Reserves of gas and crude oil

Gaz ziemny / Natural gas	2020	2019	2018	2017	2016
mln boe / mboe					
Polska / Poland	567	557	548	538	498
Norwegia / Norway	131	113	87	45	43
Pakistan	43	45	49	49	55
Razem / Total	741	715	684	632	596
Ropa naftowa, kondensat NGL / Crude oil, condensate and NGLs	2020	2019	2018	2017	2016
mln boe / mboe					
Polska / Poland	107	113	119	124	128
Norwegia / Norway	83	56	55	39	35
Razem / Total	190	169	174	163	163

Struktura klientów GK PGNiG w latach 2019-2020 wg wolumenu odbieranego gazu / Customers share in gas sales volume in 2019-2020

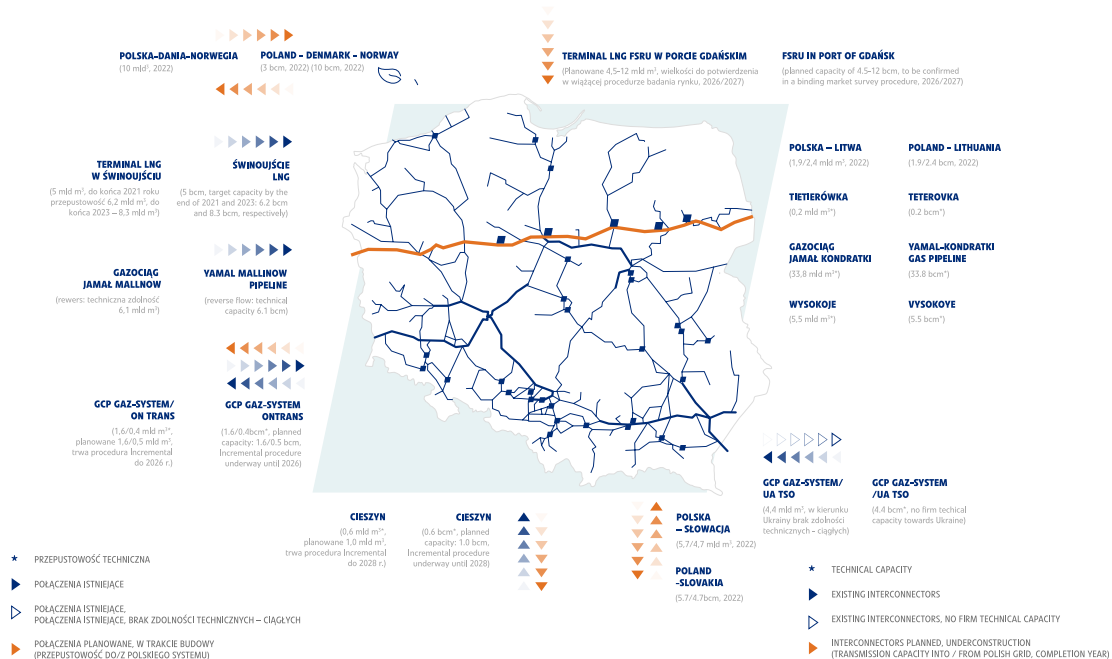


Wolumen sprzedaży gazu ziemnego i ropy naftowej / Natural gas and crude oil sales volume

	2020	2019	2018	2017	2016
mln m ³ / mcm					
Gaz ziemny / Natural gas	31 637	30 654	29 044	26 787	24 266
tys. t / ths tons					
Ropa naftowa, kondensat i NGL / Crude oil, condensate and NGLs	1 332	1 210	1 410	1 269	1 347

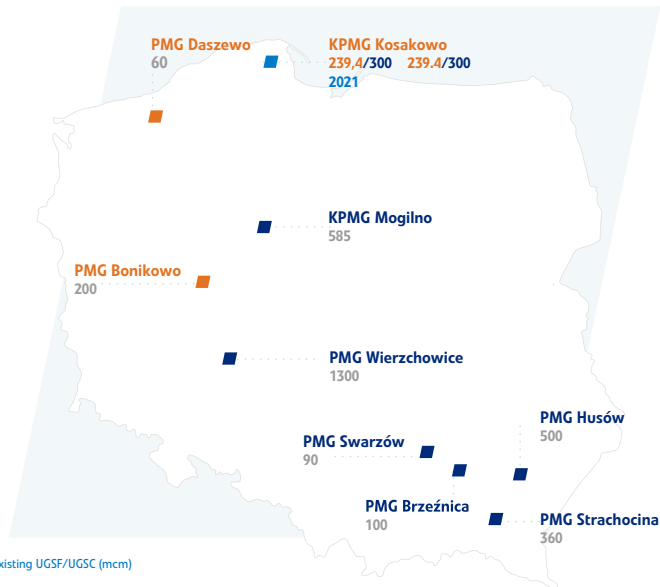
Źródła pozyskania gazu / Sources of natural gas

	2020	2019	2018	2017	2016
mln m ³ / mcm					
Wydobycie krajowe / Domestic production	3 746	3 816	3 808	3 839	3 882
Import / Imports	14 790	14 851	13 529	13 714	11 527
• kierunek wschodni / Eastern direction	8 997	8 946	9 038	9 656	10 248
• kierunek zachodni / Western direction	1 708	2 032	1 422	2 229	301
• kierunek południowy / Southern direction	328	447	356	114	5
• LNG	3 757	3 425	2 713	1 715	974
Razem / Total	18 536	18 667	17 337	17 553	15 409



Podziemne magazyny gazu / Underground gas storage facilities

	Rodzaj inwestycji	Pojemność czynna	Pojemność docelowa	Planowane ukończenie
mln m ³				
Magazyny na gaz wysokometanowy				
Wierzchowice		1 300	1 300	
Husów		500	500	
Mogilno		585	585	
Strachocina		360	360	
Swarzów		90	90	
Brzeźnica		100	100	
Kosakowo	rozbudowa	239	300	2021
Magazyny na gaz zaazotowany				
Bonikowo		200	200	
Daszewo		60	60	
Razem		3 434	3 495	



- PMG/KPMG istniejące w mln m³ Existing UGSF/UGSC (mcm)
- PMG dla gazu zaazotowanego w mln m³ UGSF for nitrogen-rich gas (mcm)
- PMG/KPMG w rozbudowie mln m³ UGSF/UGSC extension in progress (mcm)

239,4/300 Aktualna pojemność/pojemność po rozbudowie w mln m³ Current capacity / capacity after extension (mcm)

2021 Planowane ukończenie Planned completion

Kursy wymiany walut / Currency exchange rates

Średnioroczny kurs wymiany / Average exchange rate	2020	2019	2018	2017	2016
USD/PLN	3,8987	3,8399	3,6117	3,7782	3,9435
EUR/PLN	4,4742	4,3018	4,2669	4,2583	4,3637
Kurs wymiany na koniec roku / Exchange rate at the end of the period	2018	2017	2016	2015	2014
USD/PLN	3,7584	3,7977	3,7597	3,4813	4,1793
EUR/PLN	4,6148	4,2585	4,3	4,1709	4,424

Źródło: Narodowy Bank Polski / Source: National Bank of Poland

Średnie ceny ropy naftowej / Average prices of crude oil

	2020	2019	2018	2017	2016
USD / bbl					
I kw. / Q1	50,6	63,1	67,0	54,0	34,5
II kw. / Q2	31,4	68,5	74,6	50,1	46,0
III kw. / Q3	42,7	61,9	75,3	51,7	45,8
IV kw. / Q4	44,6	62,6	67,7	61,4	50,1
I-IV kw. / Q1-Q4	42,3	64,1	71,1	54,3	44,1

Źródło: Bloomberg / Source: Bloomberg, European Dated Brent Forties Oseberg (BFO)

Bezpośrednia emisja gazów cieplarnianych w podziale na segmenty działalności GK PGNiG (w tys. Mt eCO₂^{*}) / Direct GHG emissions by PGNiG Group's business segments (in '000 Mt of eCO₂^{*})

	2020	2019
mln zł / PLNm		
Poszukiwanie i Wydobywanie / Exploration and Production	743,9	689,3
Obrót i Magazynowanie, Dystrybucja / Trade and Storage, Distribution	102,8	107,2
Wytwarzanie / Generation	6 114,3	6 377,8
Pozostałe / Other	2,4	2,5
Razem / Total	6 963,5	7 176,7

* Ekwivalent eCO₂ liczony wg wartości GWP (Global Warming Potential Value) w 100-letnim horyzoncie czasowym (AR5) zgodnie z wyt. IPCC (www.ipcc.ch) / eCO₂ equivalent calculated based on GWP (Global Warming Potential Value) over the 100-year time horizon (AR5) in accordance with IPCC guidelines (www.ipcc.ch)

Bezpośrednia emisja CO₂ z instalacji GK PGNiG uczestniczących w systemie EU ETS / Direct CO₂ emissions from the PGNiG Group installations participating in EU ETS

Instalacja EU ETS / EU ETS installation	2020		2019	
	Przydział emisji / Emission allowances	Emisja / Emission	Przydział emisji / Emission allowances	Emisja / Emission
tys. Mg / ths Mg				
KPMG Mogilno / Mogilno CGSF	2,8	13,3	3,5	13,1
Odolanów I (kotłownia) / Odolanów I (boiler house)	10,0	27,8	12,6	26,7
Odolanów II (tłocznia) / Odolanów II (compressor station)	39,2	62,5	40,0	56,3
KRNiGZ Lubiatów OC / Lubiatów Oil and Gas Production Facility, Central Facility	0,0	72,3	0,0	83,0
PMG Wierzchowice / Wierzchowice UGSF	0,0	5,7	0,0	3,6
KPMG Kosakowo / Kosakowo CGSF	24,3	32,7	24,8	32,3
KRNiGZ Dębno OC / Dębno Oil and Gas Production Facility, Central Facility	20,8	107,5	26,5	120,8
EC Pruszków / Pruszków CHPP	600,6	2 731,3	778,6	2 961,1
EC Siekierki / Siekierki CHPP	442,4	2 096,7	571,7	2 171,6
EC Żerań / Żerań CHPP	20,4	104,3	25,8	79,7
EC Kawęczyn / Kawęczyn CHPP	0,4	0,5	2,0	0,9
Ciepłownia Wola / Wola HP	8,5	42,4	10,7	42,4
CM Racibórz / CM Racibórz	13,1	47,4	17,5	50,0

CM Wodzisław Śląski / CM Wodzisław Śląski	5,3	31,9	6,7	31,3
CM Żory / CM Żory	6,9	32,5	8,7	31,0
PTEP S.A. EC „Moszczenica” / PTEP S.A. Moszczenica CHPP	21,1	44,1	33,5	42,1
PTEP S.A. EC „Zofiówka” / PTEP S.A. Zofiówka CHPP	134,7	425,7	135,5	478,0
PTEP S.A. EC „Pniówek” / PTEP S.A. Pniówek CHPP	13,9	77,6	22,9	74,5
PTEP S.A. EC „Suszec” / PTEP S.A. Suszec CHPP	7,1	26,6	10,0	28,9
PTER sp.zo.o. Centralna Ciepłownia w Dęblinie / PTER sp.zo.o. CHP Dęblin	0,0	19,1	0,0	0,0
Razem / Total	1 358,3	5 954,2	1 713,3	6 277,3

Przeliczniki / Converters

	1 mld m ³ gazu ziemnego / 1 bcm of natural gas	1 mld cf gazu ziemnego / 1 bn cf of natural gas	1 mln t ropy naftowej / 1 m tons crude oil	1 mln t LNG / 1 m tons of LNG	1 mln t węgla kamiennego / 1 m tons of hard coal	1 bln Btu / 1x10 ¹² Btu	1 PJ	1 mln boe / 1 mm boe	1 TWh
1 mld m ³ gazu ziemnego / 1 bcm of natural gas	1	35,3	0,90	0,73	1,35	36	38	6,45	10,97
1 mld cf gazu ziemnego / 1 bn cf of natural gas	0,028	1	0,026	0,021	0,038	1,03	1,08	0,18	0,29
1 mln t ropy naftowej / 1 m tons crude oil	1,113	38,5	1	0,81	1,52	40,4	42,7	7,5-7,8*	11,65
1 mln t LNG / 1 m tons of LNG	1,38	47,6	1,235	1	1,86	51	55	8,68	14,34
1 mln t węgla kamiennego / 1 m tons of hard coal	0,74	26,3	0,66	0,54	1	26,7	28,1	4,66	8,14
1 bln Btu / 1x10 ¹² Btu	0,028	0,97	0,025	0,02	0,038	1	1,06	0,17	0,29
1 PJ	0,026	0,93	0,234	0,019	0,036	0,94	1	0,1635	0,28
1 mln boe / 1 mm boe	0,16	5,56	0,128 - 0,133*	0,12	0,22	5,88	6,04	1	1,70
1 TWh	0,091	3,41	0,086	0,07	0,123	3,41	3,6	0,59	1

* różny przelicznik dla ropy naftowej wydobywanej w Polsce i Norwegii / the converter is different for crude oil produced in Poland and Norway

Definicje / Definitions

- boe ekwiwalent baryłki ropy naftowej (1 baryłka to ok. 0,136 tony) / barrel of oil equivalent (1 barrel equals approx. 0.136 ton)
- Btu British thermal units; jednostka energii (ilość energii potrzebna do podniesienia temperatury jednego funta wody o jeden stopień Fahrenheita) / British thermal units; amount of heat required to raise the temperature of one pound of liquid water by one degree Fahrenheit
- cf stopa sześcienna / standard cubic feet

Kalendarz finansowy / Financial calendar

PGNiG zapewnia transmisję internetową konferencji wyników zarówno po polsku, jak i po angielsku na stronie www.pgnig.pl.
PGNiG provides webcast of press conferences concerning results on www.pgnig.pl in Polish and English.

25

Marca
March

Skonsolidowane raport
roczny za rok 2020
Consolidated annual report
- 2020

20

Maja
May

Skonsolidowany raport
kwartalny za I kwartał 2021
roku
Quarterly consolidated
report - Q1 2021

2

Września
September

Skonsolidowany raport za I
półrocze 2021 roku
Half-year consolidated
report - H1 2021

18

Listopada
November

Skonsolidowany raport
kwartalny za III kwartał
2021 roku
Quarterly consolidated
report - Q3 2021

Informacje dla akcjonariuszy / Information for shareholders

Lista dystrybucyjna

Lista dystrybucyjna PGNiG jest usługą stworzoną dla akcjonariuszy, inwestorów, analityków oraz osób zainteresowanych działalnością Grupy Kapitałowej PGNiG. Usługa ta polega na przesyłaniu drogą elektroniczną informacji o ważnych wydarzeniach dotyczących GK PGNiG (np. publikacji raportów finansowych). W celu zapisania się na listę dystrybucyjną prosimy o wysłanie wiadomości na adres ri@pgnig.pl, wpisując jako temat „Lista dystrybucyjna” lub skorzystanie z formularza na stronie internetowej „Newsletter dla inwestorów”.

Ticker

GPW: PGN

Bloomberg: PGN.PW

Reuters: PGNI.WA

ISIN PLPGNIG00014

Mailing list

PGNiG Investor Mailing List is a mailing service for shareholders, analysts and everybody else who is interested in PGNiG Capital Group. The service provides PGNiG recent news, financial reports and other information via e-mail. If you want to be added to our list please send a request to ri@pgnig.pl or use the form „Newsletter for new investors” on the website.

Ticker

GPW: PGN

Bloomberg: PGN.PW

Reuters: PGNI.WA

ISIN PLPGNIG00014

Kontakt / Contact

Polskie Górnictwo Naftowe i Gazownictwo

Centrala spółki - ul. M. Kasprzaka 25,
01-224 Warszawa, Polska
E-mail: media@pgnig.pl
Internet: pgnig.pl

Dział Relacji Inwestorskich

ul. M. Kasprzaka 25, 01-224 Warszawa, Polska
Tel.: +48 22 106 43 22
Tel.: +48 22 106 48 46
Tel.: +48 22 106 47 97
E-mail: ri@pgnig.pl
Internet: pgnig.pl/relacje-inwestorskie

Zastrzeżenie prawne

Dokument ten nie jest rekomendacją dla inwestorów. PGNIG SA nie ponosi odpowiedzialności za jakiegokolwiek działania podjęte na podstawie informacji podanych w tym dokumencie.

Polish Oil & Gas Company

Headquarters - 25 M. Kasprzaka St.
01-224 Warsaw, Poland
E-mail: media@pgnig.pl
Website: en.pgnig.pl

Investor Relations Team

25 M. Kasprzaka St. 01-224 Warsaw, Poland
Phone: +48 22 106 43 22
Phone: +48 22 106 48 46
Phone: +48 22 106 47 97
E-mail: ri@pgnig.pl
Website: en.pgnig.pl/investor-relations

Legal disclaimer

This document is not an investment recommendation. PGNIG SA does not bear responsibility for any actions based on the information provided in this document.